

BOXTOMB®

A photograph of a man and a child standing in a hallway of a columbarium. The walls are covered in wood paneling with decorative vertical columns. The floor is made of light-colored stone tiles. The ceiling is a warm, golden-brown color. The man is wearing a brown cable-knit sweater and tan pants, and the child is wearing a pink and white striped shirt and blue jeans. They are both looking at the wall panels. The hallway is long and narrow, with a grid of letters (A-T) visible along the top edge of the wall panels.

DOSSIER CORPORATIVO
**Projetamos
columbarios con
diseños únicos**

**Projetamos
columbariums com
desenhos únicos**

BOXTOMB[®]



CONTENIDOS / CONTEÚDO

Evolución de la incineración en España / Evolução da incineração em Espanha	06
Valoraciones teológicas / Avaliações teológicas.....	07
Recuerdo vivo de nuestros difuntos / Memória viva dos nossos falecidos	09
Por que elegir columbarios BOXTOMB	10
Porquê escolher columbariums BOXTOMB	11
Características técnicas y capacidad.....	12
Características técnicas e capacidade	13
Urnas BOXTOMB	24

EVOLUCION DE LA INCINERACION EN ESPAÑA

EVOLUÇÃO DA INCINERAÇÃO EM ESPANHA

En los últimos años es innegable la tendencia creciente hacia las incineraciones, convirtiéndose en una practica habitual, que es fiel reflejo de un importante cambio cultural que hace que en muchas ciudades y municipios el porcentaje de cremaciones supere hoy el 70% de los casos.

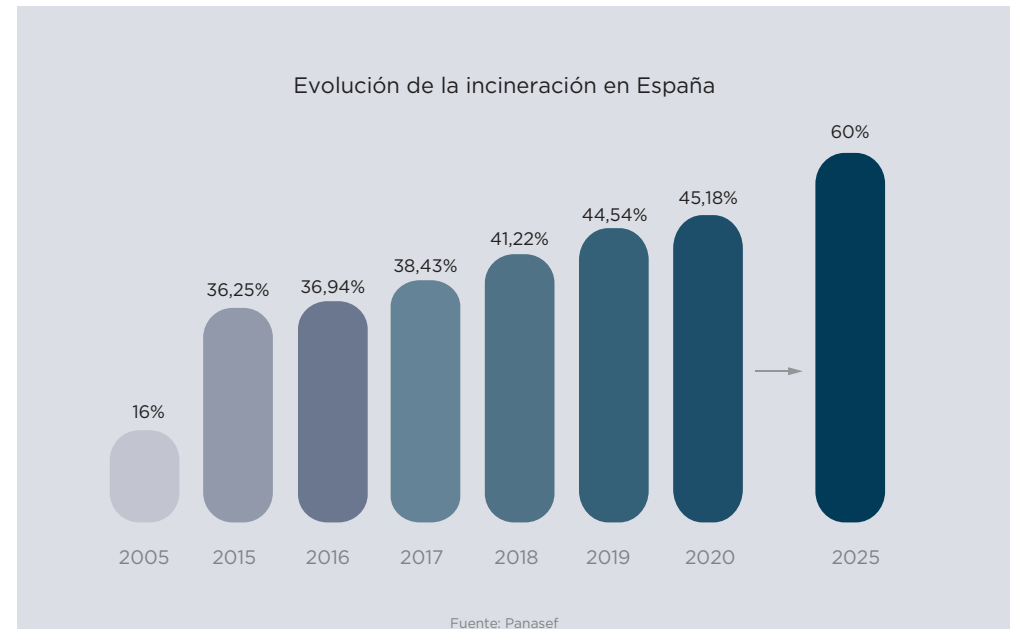
Estos datos son avalados por la Asociación Nacional de Servicios Funerarios (Panasef) que confirma que la incineración sigue avanzando terreno año tras año frente a la tradicional inhumación.

En 2021 fallecieron 458.00 personas, y la incineración fue la opción elegida en un 38,43% de los fallecimientos y estimándose alcanzará el 60% en 2025, es decir 6 de cada 10 fallecidos será incinerado.

Nos últimos anos, a tendência crescente para as cremações é inegável, tornando-se uma prática comum, o que é um verdadeiro reflexo de uma importante mudança cultural que significa que em muitas cidades e municípios a percentagem de cremações hoje ultrapassa 70% dos casos.

Estes dados são apoiados pela Associação Nacional de Serviços Funerários (Panasef), que confirma que a incineração continua a avançar ano após ano em comparação com o enterro tradicional.

Em 2021, morreram 458 mil pessoas, e a incineração foi a opção escolhida em 38,43% das mortes e estima-se que atinja 60% em 2025, ou seja, 6 em cada 10 mortos serão incinerados.



70%
Incineraciones

Algunas capitales de provincia han superado ya el 70% de incineraciones.

Algunas capitais provinciais já ultrapassaram 70% das incinerações.

VALORACIONES TEOLÓGICAS

AVALIAÇÕES TEOLÓGICAS

La Congregación para la Doctrina de la Fe, el órgano colegiado de la Santa Sede que custodia la doctrina católica en la Iglesia sostiene en su 'Instrucción Ad resurgendum cum Christo' que la Iglesia no ve razones doctrinales para evitar la cremación del cadáver, ya que *"no toca el alma y no impide a la omnipotencia divina de resucitar el cuerpo y por lo tanto no contiene la negación objetiva de la doctrina cristiana sobre la inmortalidad del alma y la resurrección del cuerpo"*.

A Congregação para a Doutrina da Fé, o corpo colegial da Santa Sé que guarda a doutrina católica na Igreja, mantém no seu 'Instruction Ad resurgendum Christo' que a Igreja não vê razões doutrinárias para evitar a cremação do cadáver, uma vez que não toca a alma e não impede a onipotência divina de ressuscitar o corpo e, portanto, não contém a negação objetiva da doutrina cristã. a imortalidade da alma e a ressurreição do corpo.

La Iglesia rechaza esparcir las cenizas de los difuntos o guardarlas en casa.

A Igreja recusa-se a espalhar as cinzas dos falecidos ou a mantê-las em casa.



“Para evitar cualquier malentendido panteísta, naturalista o nihilista, no sea permitida la dispersión de las cenizas en el aire, en la tierra o en el agua o en cualquier otra forma”, reza el documento

Para la Iglesia, “la conservación de las cenizas en un lugar sagrado puede ayudar a reducir el riesgo de sustraer a los difuntos de la oración y el recuerdo de los familiares y de la comunidad cristiana”. Así, agregan, “se evita la posibilidad de olvido, falta de respeto y malos tratos, que pueden sobrevenir sobre todo una vez pasada la primera generación, así como prácticas inconvenientes o supersticiosas”.

“Las cenizas no pueden ser repartir entre varios núcleos familiares y siempre tienen que ser conservadas en perfectas condiciones y sin faltar el respeto”.

La ‘Instrucción Ad resurgendum cum Christo’ apoya recuperar la tradición de depositar los restos de nuestros seres queridos en iglesias o áreas especialmente dedicada a tal fin por la autoridad eclesiástica competente, ayudando a los familiares y a la comunidad cristiana a promover el recuerdo y la oración por los difuntos.

“Para evitar qualquer mal-entendido panteísta, naturalista ou niilista, não é permitida a dispersão de cinzas no ar, na terra ou na água ou em qualquer outra forma”, lê-se no documento.

Para a Igreja, “a preservação das cinzas num local sagrado pode ajudar a reduzir o risco de retirar o falecido da oração e a lembrança dos familiares e da comunidade cristã”. Assim, acrescentam, “evita-se a possibilidade de esquecimento, desrespeito e maus tratos, o que pode ocorrer sobretudo quando a primeira geração é passada, bem como práticas inconvenientes ou supersticiosas”.

“As cinzas não podem ser distribuídas por vários núcleos familiares e têm de ser sempre preservadas em perfeitas condições e sem desrespeito.”

O “Ad Ad resurgendum Christo” apoia a recuperação da tradição de depositar os restos mortais dos nossos entes queridos em igrejas ou áreas especialmente dedicadas a este fim pela autoridade eclesiástica competente, ajudando os familiares e a comunidade cristã a promover a lembrança e a oração para os falecidos.

La conservación de las cenizas debe ser en un lugar sagrado.

A preservação das cinzas deve estar num lugar sagrado.



RECUERDO VIVO DE NUESTROS DIFUNTOS

MEMÓRIA VIVA DO NOSSO FALECIDO

Ofrecemos la instalación de nuestros columbarios no sólo en iglesias y cementerios, sino también en tanatorios, y lugares singulares.

Diseñamos instalaciones para el depósito y custodia de urnas cinerarias, promoviendo el recuerdo por parte de la comunidad hacia nuestros difuntos, bajo valores morales y/o cristianos-

Buscamos espacios y emplazamientos dignos, que potencien el servicio a los familiares y el recuerdo de sus seres queridos, así como el acceso a la oración y/o recuerdo por ellos, y que permanezca vivos en nuestra memoria.

Oferecemos a instalação dos nossos columbários não só em igrejas e cemitérios, mas também em funerárias, e lugares únicos.

Projetamos instalações para o depósito e custódia de urnas cinerárias, promovendo a memória pela comunidade dos nossos falecidos, sob valores morais e/ou cristãos.

Procuramos espaços e locais dignos que reforcem o serviço aos familiares e à memória dos seus entes queridos, bem como o acesso à oração e/ou lembrança para eles, e que permaneçam vivos na nossa memória.



POR QUÉ ELEGIR COLUMBARIOS BOXTOMB



Sistema de construcción modular

Innovación en el diseño y fabricación de módulos ignífugos de columbarios ideados para interiores, fácilmente instalables, que no precisan obras ni modificaciones estructurales.



Rápida instalación

Módulos configurados como un elemento mueble auto portante, que permiten su fácil traslado. instalación sobre pared o modulo independiente con sistema antivuelco.



Materiales, resistencia y durabilidad

Respuesta a las posibilidades que ofrecen los nuevos materiales y técnicas, y dado la simplificación que suponen tratar con materia inorgánica, que no precisa tratamiento higiénico-sanitario. Fabricación con inyección industrial en polipropileno y ABS, que aseguran la máxima durabilidad y resistencia.



Máxima personalización

Amplia gama de soluciones estéticas con diferentes terminaciones (madera, mármol, cuarzo..) y formas rectas o curvas, así como personalización con imágenes en impresión digital o fotocerámica. Ausencia de bisagras o anclajes



Gestión y asesoramiento especializado

Apoyo técnico y comercial para convertir cada proyecto en un éxito garantizado. Gestión integral, estudio, diseño y proyección técnica, instalación y comercialización directa o a través de compañías aseguradoras



Software gestión comercial

Proveemos de software especializado para el control de clientes y renovaciones



Financiación a medida

Diferentes formulas de financiación con máxima implicación por BOXTOMB

POR QUE ESCOLHER COLUMBARIUMS BOXTOMB



Sistema de construção modular

Inovação na conceção e fabrico de módulos retardadores de chama de columbários concebidos para interiores e exteriores, facilmente instalados, que não requerem obras ou modificações estruturais.



Instalação rápida

Módulos configurados como um elemento de mobiliário auto-suportado, que permitem a sua fácil transferência. instalação em módulo de parede ou independente com sistema anti-roll.



Materiais, força e durabilidade

Resposta às possibilidades oferecidas por novos materiais e técnicas, e dada a simplificação envolvida no tratamento de matéria inorgânica, que não requer tratamento higiénico-higiénico. Fabrico com injeção industrial em polipropileno e ABS, que garantem a máxima durabilidade e resistência.



Máxima personalização

Ampla gama de soluções estéticas com diferentes acabamentos (madeira, mármore, quartzo...) e formas retas ou curvas, bem como personalização com imagens em impressão digital ou fotocéramica. Ausência de dobradiças ou âncoras



Gestão e aconselhamento especializado

Apoio técnico e comercial para transformar cada projeto num sucesso garantido. Gestão integral, estudo, conceção e projeção técnica, instalação e comercialização diretamente ou através de companhias de seguros



Software de Gestão de Negócios

Fornecemos software especializado para controlo de clientes e renovações



Financiamento feito à medida

Diferentes fórmulas de financiamento com o máximo envolvimento por BOXTOMB

CARACTERÍSTICAS TECNICAS Y CAPACIDAD

Características Técnicas

- Fabricación en inyección de plástico ABS ecológico.
- Ensamblaje mediante botones inyectados en el mismo columbario.
- Máxima optimización del espacio disponible.
- Estructura perimetral de aluminio para fijación y seguridad de cada modulo a instalar.
- Desmontable.
- Ignífugo.
- Auto-transpirable.
- Resistencia mecánica de 1.200 kg/unidad.
- Puerta frontal sin herrajes.
- Sistema de cierre de seguridad mediante opresores con llave personalizada.
- Enmarcado de estructura y laterales.
- Máxima Durabilidad y anti deforme.
- Ejecución Sencilla, rápida y limpia.
- Instalación sin obra civil.
- No afecta estructuralmente a la zona de instalación.

Sistema Patentado

Modelo de Columbarios Exclusivo e inscrito en la oficina española de patentes y marcas.

Capacidad

BOXTOMB permite optimizar los espacios disponibles con diferentes capacidades.

Columbarios Familiar (BT4):

Capacidad para hasta 4 urnas (30x30x30 cm)

Capacidad para hasta 8 urnas (30x30x60 cm)

Columbario Dúo (BT2):

Capacidad para hasta 2 urnas (30x15x30 cm)

Capacidad para hasta 4 urnas (30x15x60 cm)

Columbario Individual (BT1):

Capacidad para 1 urna (15x15x30 cm)

Capacidad para 1 ó 2 urnas (15x15x60 cm)

CARACTERÍSTICAS TÉCNICAS E CAPACIDADE

Características Técnicas

- Fabrico em injeção ecológica de plástico ABS.
- Montagem através de botões injetados no mesmo columbário.
- Otimização máxima do espaço disponível.
- Estrutura do perímetro de alumínio para fixação e segurança de cada módulo a instalar.
- Destacável.
- À prova de fogo.
- Auto-respirável.
- Resistência mecânica de 1.200 kg/unidade.
- Porta da frente sem hardware.
- Sistema de bloqueio de segurança através de opressores com chave personalizada.
- Enquadramento de estrutura e lados.
- Durabilidade máxima e anti-deforme.
- Execução simples, rápida e limpa.
- Não afeta estruturalmente a área de instalação.

Patenteado

Modelo de utilidade registado no Instituto espanhol de Patentes e Marcas.

Capacidade

O BOXTOMB permite otimizar os espaços disponíveis com diferentes capacidades:

Columbariums familiares (BT4):

Capacidade para até 4 urnas (30x30x30 cm)

Capacidade para até 8 urnas (30x30x60 cm)

Columbarium Duo (BT2):

Capacidade para até 2 urnas (30x15x30 cm)

Capacidade para até 4 urnas (30x15x60 cm)

Columbário individual (BT4):

Capacidade para 1 urna (15x15x30 cm)

Capacidade para 1 ou 2 urnas (15x15x60 cm)

Modelo Utilidad Boxtomb
Modelo de Utilidade Boxtomb



Modelo BT1



Modelo BT2



Modelo BT4

MODELO FAMILIAR

BT4

Hasta 4 urnas



MODELO

BT2

Hasta 2 urnas



MODELO INDIVIDUAL

BT1

1 urna



El sistema BOXTOMB ofrece múltiples combinaciones de columbarios.

O sistema BOXTOMB oferece múltiplas combinações de columbários

Sistema de localización por coordenadas. Ausencia de herrajes y cerraduras.

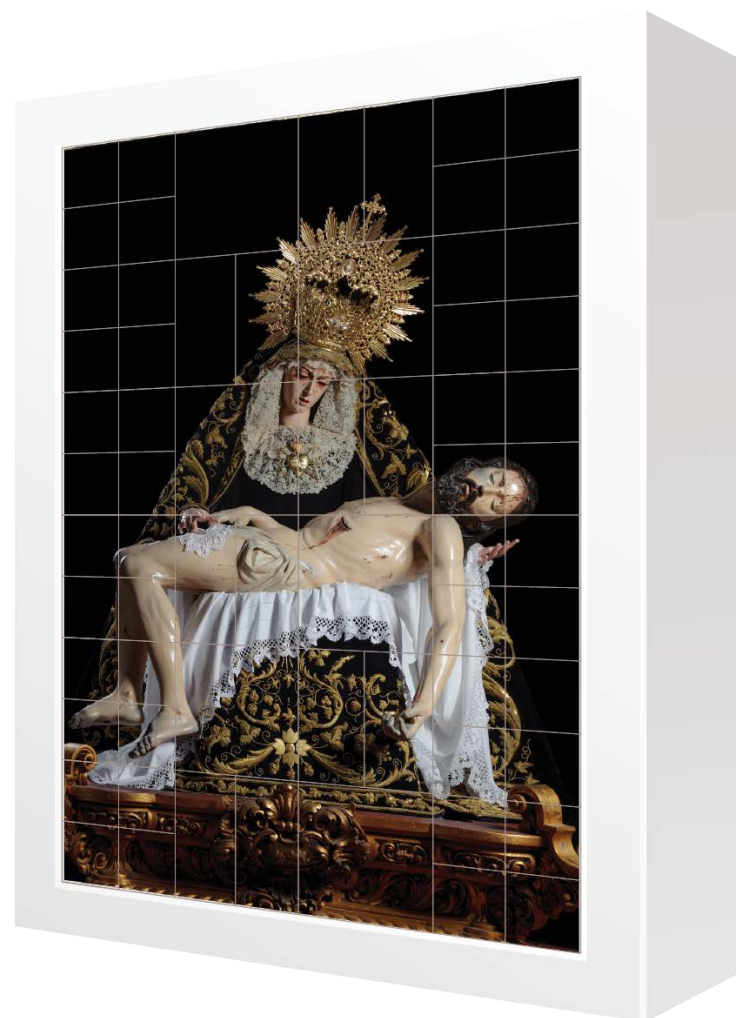
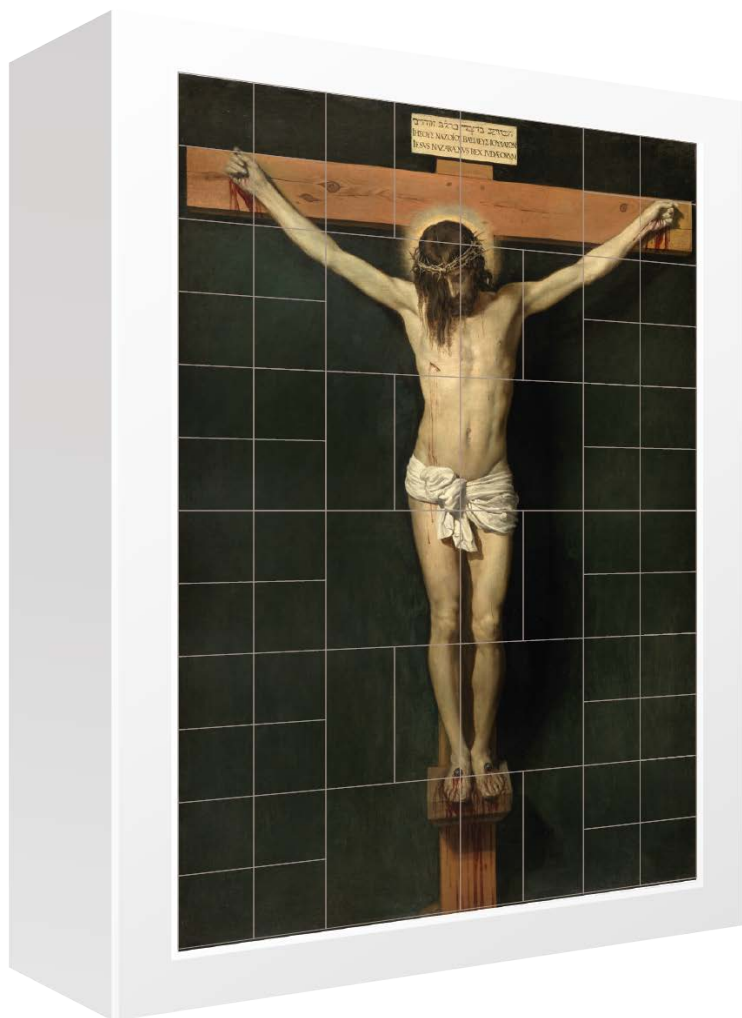
Coordenar o sistema de localização. Falta de hardware e fechaduras

1

2

H H

I I

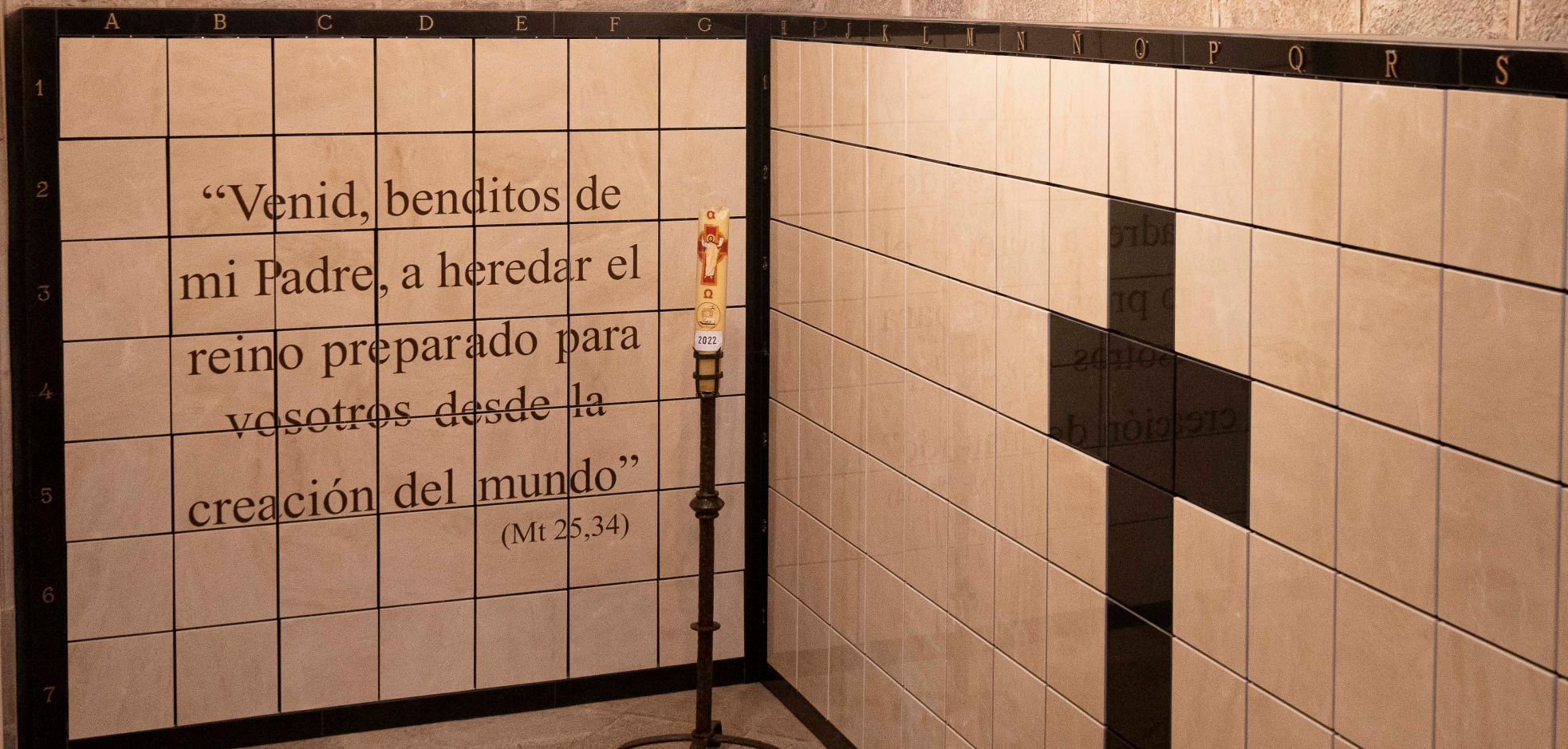


Modelos de columbarios serigrafiados
Modelos de columbários impressos em tela



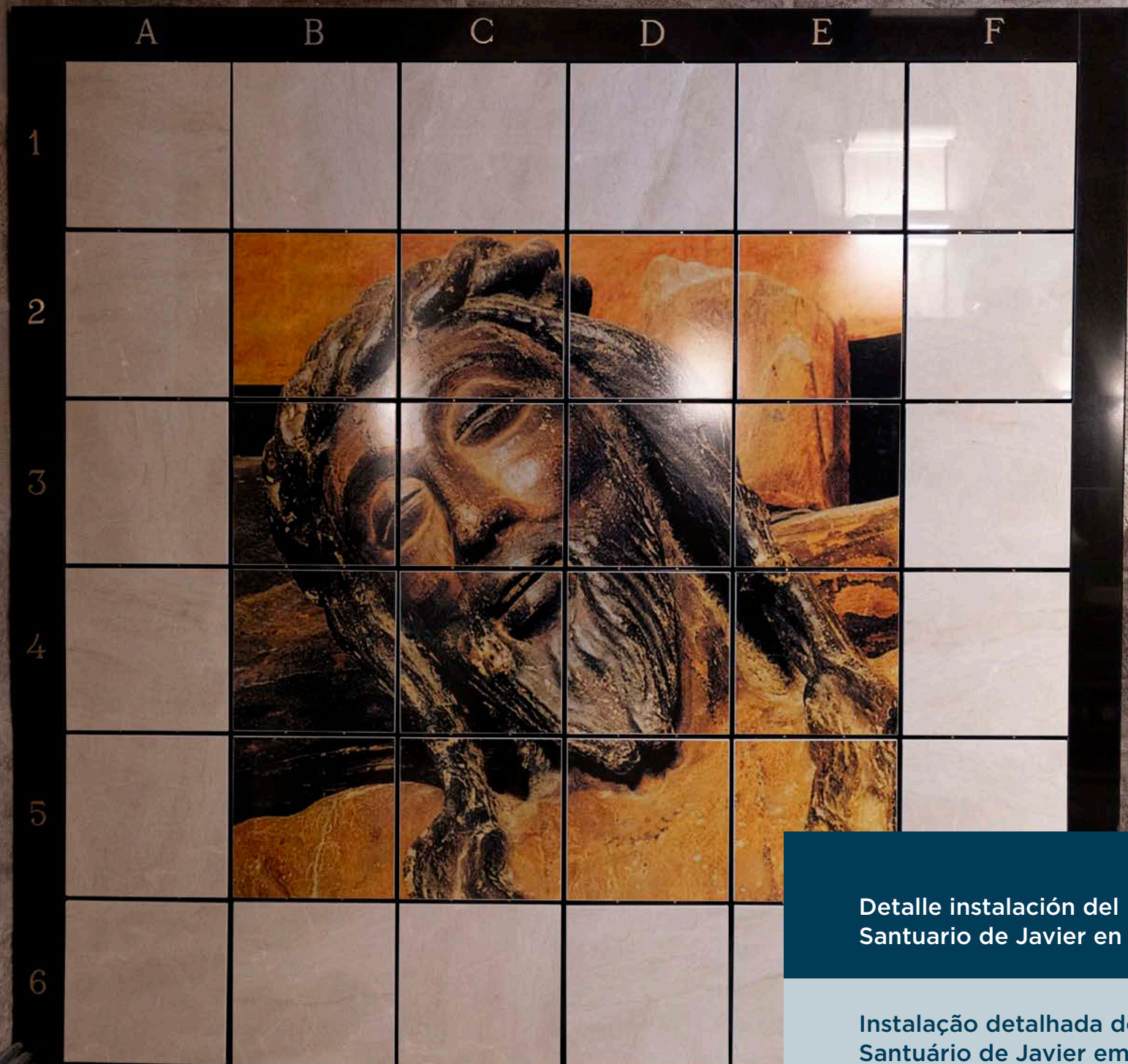
Detalle instalación del
Convento de Santa Teresa de
l'Infant Jesús

Instalação detalhada do
Convento de Santa Teresa de
l'Infant Jesús



Detalle instalación del Santuario de Javier en Navarra

Instalação detalhada do Santuário de Javier em Navarra



Detalle instalación del
Santuario de Javier en Navarra

Instalação detalhada do
Santuário de Javier em Navarra



G

H

I

J

K

L

1

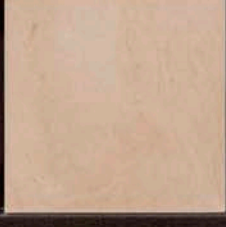
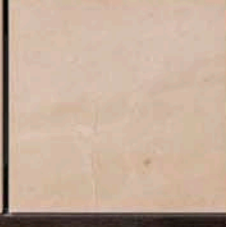
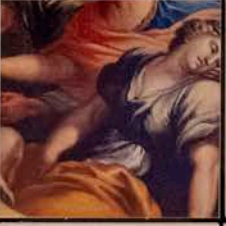
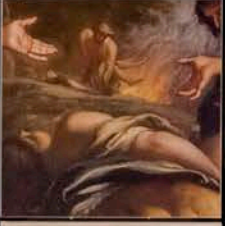
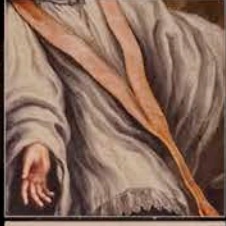
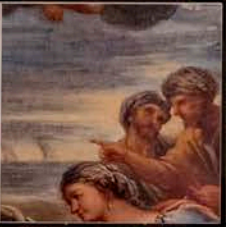
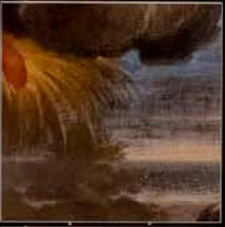
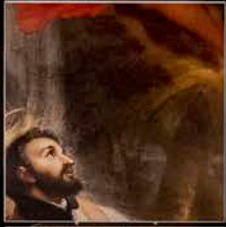
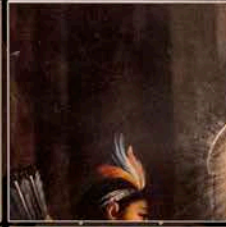
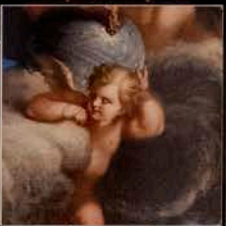
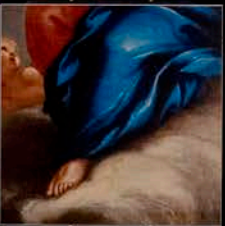
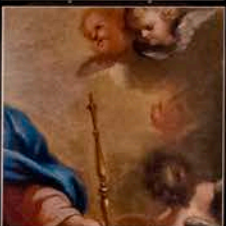
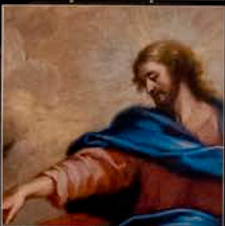
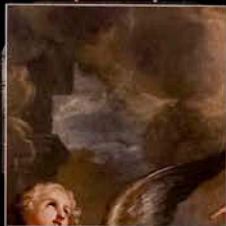
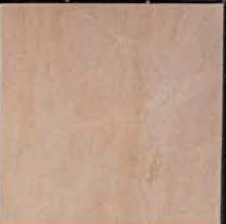
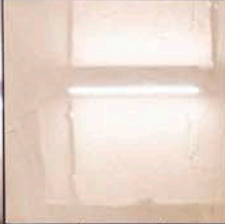
2

3

4

5

6





Detalle instalación de Basílica
Nuestra Señora del Carmen
Coronada en Jerez

Instalação detalhada do
Basílica Nossa Senhora del
Carmen Coronada em Jerez



Instalación de la Iglesia de la
Palma en Cádiz

Instalação da Igreja de La
Palma em Cádiz

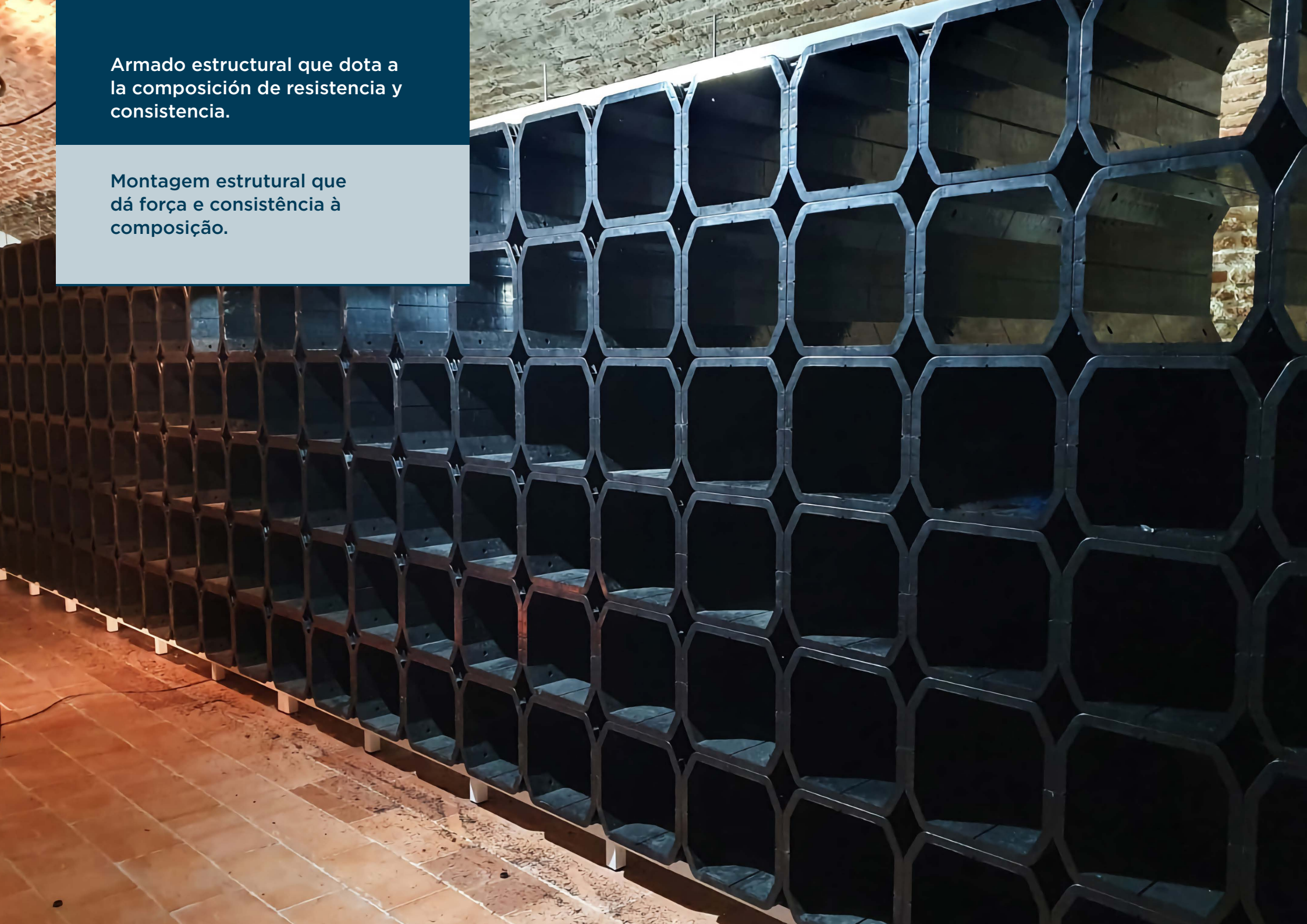


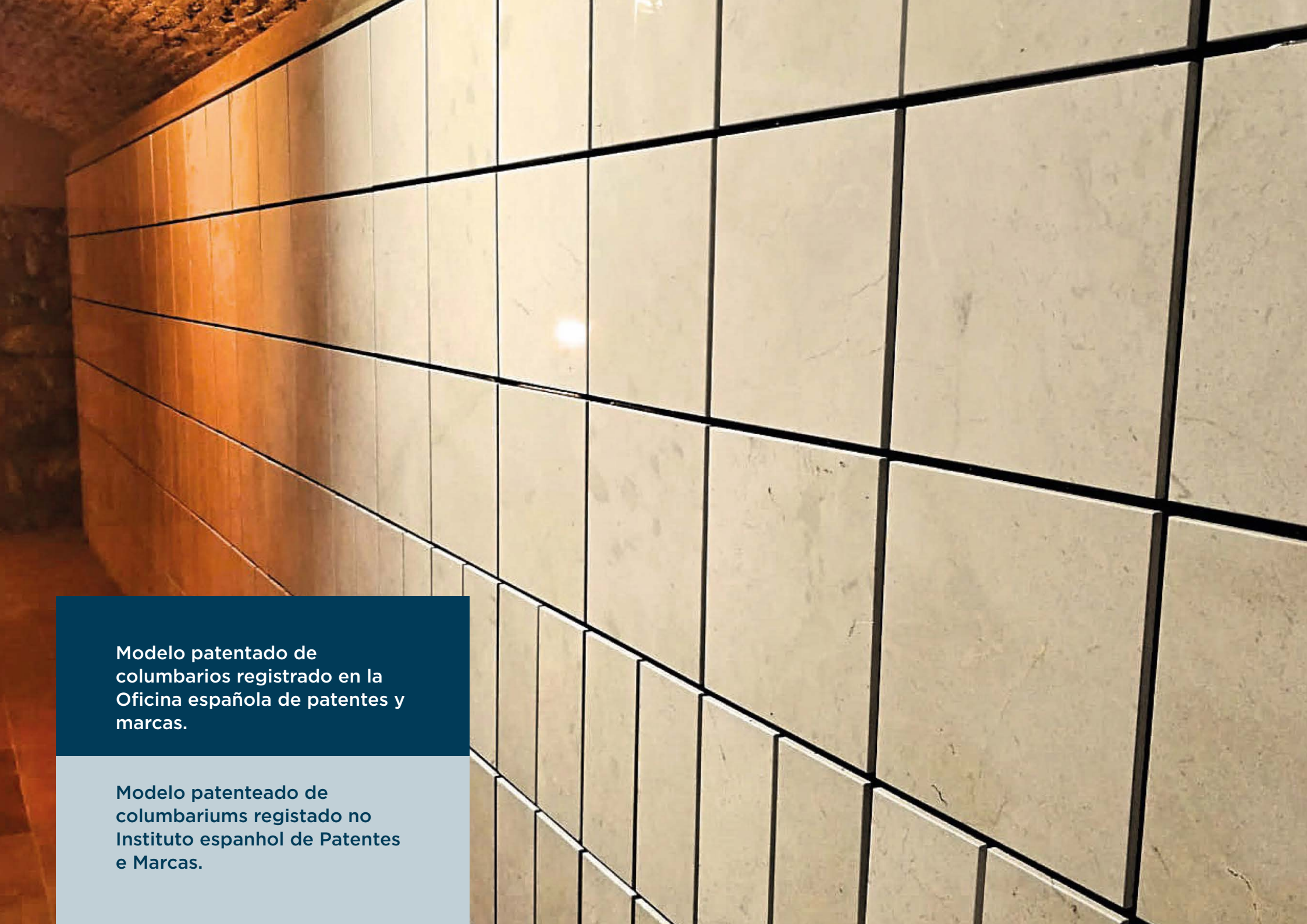
Instalación de la Iglesia de la
Palma en Cádiz

Instalação da Igreja de La
Palma em Cádiz

Armado estructural que dota a la composición de resistencia y consistencia.

Montagem estrutural que dá força e consistência à composição.





Modelo patentado de columbarios registrado en la Oficina española de patentes y marcas.

Modelo patentado de columbariums registado no Instituto espanhol de Patentes e Marcas.



URNAS BOXTOMB

En BOXTOMB hemos desarrollado una línea propia de urnas cinerarias, perfectamente adaptadas a las necesidades de sus columbarios, y que garantizan la capacidad de los mismos.

URNAS ABS

Urnas en ABS, en diferentes colores y con adorno frontal.

URNAS MADERA

Urnas en Madera, en diferentes colores y con adorno frontal.

PLACAS URNAS

Asimismo contamos con placas de aluminio y metal identificativas para nuestras urnas

Em BOXTOMB desenvolvemos a nossa própria linha de urnas cinerarias, perfeitamente adaptadas às necessidades dos seus columbários, e que garantem a sua capacidade.

ABS URNAS

Urnas em ABS, em cores diferentes e com ornamento frontal.

URNAS DE MADEIRA

Urnas em Madeira, em cores diferentes e com ornamento frontal.

PLACAS DE URNA

Também temos placas de identificação de alumínio e metal para as nossas urnas.



Columbarios para la custodia de cenizas disponibles en colores, brillo/mate y con adorno.

Columbariums para a custódia de cinzas disponíveis em cores, brilho/mate e com ornamento.





BOXTOMB®

ESPAÑA

+34 902 551 136

pedro@boxtomb.com

www.boxtomb.com/es

PORTUGAL

+351 963 965 237

moises@boxtomb.com

www.boxtomb.com/pt